

Démangeaisons ?
Peau irritée ?

Dermacomfort,
La Nutrition Santé pour les
chiens à la peau sensible

ROYAL CANIN



REDUCED
ALLERGEN
FORMULA

Parce que le pelage est le miroir de la santé d'un chien, Royal Canin a créé la gamme **DERMACOMFORT**, 3 aliments complets haute nutrition pour les chiens sujets aux démangeaisons, pellicules, peau irritée.

Formulé avec des sources de protéines sélectionnées, **DERMACOMFORT** limite les sources allergènes et renforce la barrière cutanée.

3 TAILLES, 3 ALIMENTS : Mini (chiens de moins de 10 kg), Medium (chiens de 11 à 25 kg), Maxi (chiens de plus de 25 kg).

Photos: © J.A. L. M. - 12/2009. * Pourcentage de chiens qui souffrent de problèmes de peau avec le 3ème mois d'utilisation de Dermacomfort. ADN Marketing - Décembre 2009.

Pour identifier les signes d'une peau sensible, obtenir des informations complémentaires :

Par téléphone
N° Vert 0 800 41 51 61
du lundi au vendredi de 8h30 à 19h

Par internet
royalcanin.fr

Secrets d'experts
RECEVEZ PAR EMAIL DES CONSEILS PERSONNALISÉS POUR MIEUX COMPRENDRE ET PRENDRE SOIN DE VOTRE CHIEN

En vente en animaleries, jardinerie, livres-services agricoles, magasins de bricolages, chez les toiletteurs et sur les sites internet spécialisés.

MON CHIEN

JE PRENDS SOIN
DE SA PEAU !

Le pelage est le miroir de la santé du chien. Certains signes visibles au niveau du pelage traduisent souvent un déséquilibre nutritionnel ou des agressions dont la peau est victime.

LES PREMIERS SIGNES
D'UNE PEAU IRRITÉE

- une peau sèche
- une peau rougeâtre,
- des poils rêches, secs, ternes
- des pellicules dans la pelage
- l'apparition d'une couche grasseuse

Si votre chien se gratte régulièrement et que vous n'avez pas observé sur son pelage de parasites ou bien qu'il suit un traitement anti-parasitaires, ce signe peut traduire un déséquilibre nutritionnel.

LA GAMME
DERMACOMFORT®

Royal Canin a créé la gamme Dermacomfort pour tous les chiens sujets aux démangeaisons, aux pellicules et à la peau irritée.

Formulés avec des sources de protéines sélectionnées pour leur très haute digestibilité, ces 3 aliments limitent les sources allergènes reconnues comme étant allergènes chez le chien. D'autre part, pour aider à renforcer la barrière cutanée, ils contiennent une association unique de nutriments, vitamines, antioxydants, acides gras essentiels oméga 6 et oméga 3 (dont EPA-DHA) ainsi qu'un complexe breveté "skin barrier".

87% des propriétaires observent une diminution des grattages et 86% constatent une amélioration visible de la peau et du poil... l'efficacité est renforcée et devient très nette lors du 2ème mois d'utilisation.

Si les signes persistent, consultez votre vétérinaire.

LE SAVIEZ-VOUS ?

La peau est une barrière protectrice incroyablement douée ! C'est l'organe le plus vaste chez le chien : elle représente 12% de son poids ! À la fois solide et souple, résistante et sensible, elle assure de nombreuses fonctions vitales pour l'organisme :

- elle s'oppose à la pénétration d'éléments indésirables (bactéries, molécules, agents agressifs,...) et dans l'autre sens, freine la déshydratation,
 - elle joue un rôle primordial de sécrétion : le film lipidique dont le sébum contribue à protéger contre les agents pathogènes et à maintenir une peau souple et hydratée,
 - elle assure une fonction de stockage de graisses, vitamines et d'eau pour le bon fonctionnement de l'organisme.
- C'est également un tissu riche de terminaisons nerveuses sensorielles qui informent l'organisme sur la température, tout contact, une douleur...



1 MINI DERMACOMFORT
EN 2 KG ACHETÉ =
LE 2^{ÈME} À MOITIÉ PRIX*

SUR PRÉSENTATION DE CE COUPON

*Offre valable sur le mini Dermacomfort Royal Canin® du 01/10 au 31/10/2013 inclus. Offre non cumulable avec les autres promotions en cours, non monnayable, non échangeable, non remboursable, non reproductible. Voir conditions en magasin.



1 MEDIUM DERMACOMFORT
EN 10 KG ACHETÉ =
1 SAC DE 3 KG OFFERT*

SUR PRÉSENTATION DE CE COUPON

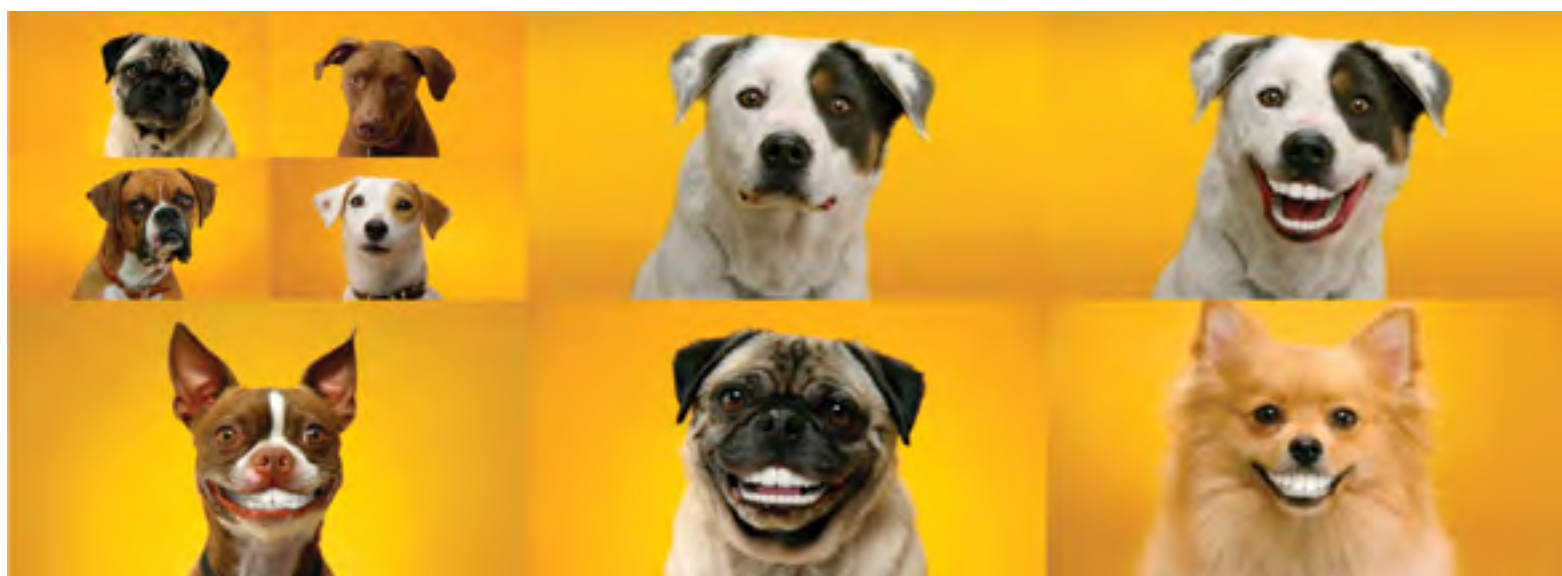
*Offre valable sur le medium Dermacomfort Royal Canin® du 01/10 au 31/10/2013 inclus. Offre non cumulable avec les autres promotions en cours, non monnayable, non échangeable, non remboursable, non reproductible. Voir conditions en magasin.



1 MAXI DERMACOMFORT
EN 12 KG ACHETÉ =
1 SAC DE 3 KG OFFERT*

SUR PRÉSENTATION DE CE COUPON

*Offre valable sur le maxi Dermacomfort Royal Canin® du 01/10 au 31/10/2013 inclus. Offre non cumulable avec les autres promotions en cours, non monnayable, non échangeable, non remboursable, non reproductible. Voir conditions en magasin.



Pedigree

The Original Smart-Treat
Greenies

COUPON DISPONIBLE EN MAGASIN



MON CHIEN

JE PRENDS SOIN DE SON HYGIÈNE BUCCO-DENTAIRE

QUELQUES CONSEILS

1 HABITUEZ VOTRE CHIEN AU GOÛT DU DENTIFRICE

Lavez vos mains et passez un peu de dentifrice pour chiens sur votre index ou sur votre doigtier spécifique et laissez votre chien lécher le dentifrice pour chiens sur votre doigt. Répétez deux ou trois fois.

2 HABITUEZ VOTRE CHIEN À CE QU'ON MANIPULE SA BOUCHE

Mettez du dentifrice pour chien sur votre index et passez doucement votre doigt sur les dents et les gencives de votre chien. Ne faites pas entrer davantage votre doigt si votre chien n'est pas à l'aise. Répétez cet exercice plusieurs fois.

3 PRÉSENTEZ-LUI SA BROSSÉ À DENT

Humidifiez la brosse à dents avec de l'eau, puis mettez du dentifrice pour chien dessus. Laissez votre chien lécher un peu de dentifrice pour chien sur les poils pour s'habituer à la sensation. Tenez doucement sa gueule pour l'empêcher de mordre la brosse. Mettez votre index ou votre pouce sur les deux côtés du museau de votre chien, en faisant un pont et en soulevant les babines. Brossez doucement les canines (les grandes dents pointues) de haut en bas. Commencez par orienter la brosse vers la ligne des gencives et brossez en partant de la gencive vers le bout de la dent. Pour l'instant, évitez de broser les dents de devant (incisives), car c'est la partie la plus sensible.

4 BROSSAGE DES DENTS DE DERRIÈRE

Comme précédemment, brossez les canines de votre chien de haut en bas. Déplacez-vous lentement jusqu'aux dents situées derrière les canines, avec un mouvement circulaire. Continuez uniquement si cela convient à votre chien. Brossez les deux côtés de la bouche.

5 BROSSAGE DE TOUTES LES DENTS

Comme auparavant, brossez les canines, puis les dents de derrière et finissez par les incisives. Pour broser les incisives, tenez la gueule de votre chien fermée en maintenant son museau et levez doucement sa babine supérieure avec votre pouce et votre index pour découvrir les incisives. (De nombreux chiens sont sensibles et peuvent éternuer lorsqu'on leur brosse les incisives). Brossez doucement les dents de devant de haut en bas. Augmentez progressivement la durée du brossage, jusqu'à ce que vous atteigniez deux ou trois minutes. Pour une protection maximale, brossez les dents de votre chien tous les jours.

Le brossage est par principe le meilleur moyen d'hygiène buccodentaire lorsqu'il est réalisé quotidiennement mais sa maîtrise peut sembler compliquée. Les séances doivent être courtes (trois minutes suffisent), n'essayez pas si votre chien est menaçant et que vous ne l'avez pas habitué très jeune à ces gestes d'hygiène quotidiens.

VOUS AUREZ BESOIN

- d'une brosse à dents pour animaux avec des poils moyens
- d'un endroit calme avec peu de distractions, voire aucune distraction.
- de dentifrice pour chien (le dentifrice humain n'est pas adapté, parce qu'il contient du fluor qui est dangereux pour les chiens).
- d'avoir les mains propres et les ongles courts.
- de l'eau.





L'expert de l'hygiène et du bien-être des chats



Catsan® Hygiène+

Composée de granules uniques dotées de capteurs supers absorbants agissant comme une éponge.



Catsan® Naturelle+

A base de copeaux de bois d'origine naturelle :
100% compostable - 100% biodégradable



MON CHAT

JE LUI APPRENDS À ÊTRE PROPRE

NOTRE CONSEIL

Pour l'aider à rester propre, vous devrez nettoyer très régulièrement le bac à litière de votre chat. Il ira plus sûrement faire ses besoins dans un endroit propre.

Les bonnes habitudes sont à prendre dès le plus âge de votre petite boule de poil. Tout jeune, il est apte à comprendre qu'il va falloir respecter certaines règles d'hygiène au sein de la maison !

Quand ils commencent à découvrir le monde, les chatons sont extrêmement sensibles à ce qui les entoure. Et parce que leur odorat, particulièrement bien développé, leur permet de détecter des odeurs difficilement perceptibles par nous, ils sont très exigeants en matière d'hygiène.

Le chat est un animal naturellement propre. Le chaton utilisera alors très rapidement son bac à litière que vous mettrez à sa disposition. S'il a du mal à assimiler le mécanisme de la propreté, ce sera à vous, son maître, d'effectuer son apprentissage.

Ainsi, s'il fait mine de chercher un autre endroit que son bac à litière en reniflant et en s'accroupissant, prenez-le et déposez-le dans son bac.

Recommencez l'opération autant de fois qu'il le faudra, jusqu'à ce qu'il finisse par y faire ses besoins. Lorsqu'il se sera exécuté, prenez-lui une patte avant, et aidez-le à gratter sa litière, s'il ne le fait pas spontanément. Cela réveillera en lui l'instinct de recouvrir ses excréments.



2 SAC ACHETÉS LE 3^{ÈME} EST OFFERT !*

SUR PRÉSENTATION DE CE COUPON

*Offre valable sur la litière Catsan Hygiène+ et Naturelle+ en 20L du 01/09 au 31/10/2013 inclus.
Offre non cumulable avec d'autres promotions en cours, non monnayable, non échangeable, non remboursable, non reproductible. Voir conditions en magasin.

À DÉCOUVRIR

LE CHAT BENGAL

UNE BEAUTÉ SAUVAGE



DÉCOUVREZ LE CHAT BENGAL, UN FÉLIN HORS NORME !



Le Bengal a vu le jour en 1963, grâce à Jean Sugden, une éleveuse en Arizona qui a fait l'acquisition d'un chat-léopard d'Asie, « Félis Prionailurus Bengalensis ». Elle le croisa avec une chatte American Shortair pour créer une race de chats domestiques avec des traits de chats sauvages. Les chattes issues de cette hybridation étaient fertiles, et ont été croisées avec leur père, elles donnèrent naissance à des chatons à robe tachetée, qui sont devenus le « Bengal ».

En général, le Bengal a une fourrure dorée et tachetée comme celle du léopard d'Asie, son ancêtre sauvage. Sa robe est l'une des principales caractéristiques de ce chat. Deux types de motifs sont acceptés avec toujours un très fort contraste. Le premier appelé spotted, les tâches sont soit des points, soit des rosettes disposées au hasard sur le corps ou peuvent être alignées horizontalement. Les rosettes sont des tâches plus ou moins rondes, ouvertes ou fermées, avec le contour plus foncé et l'intérieur plus clair. Le second appelé marble, tâches en forme de coquille d'huître, ou aile de papillon, elles sont allongées horizontalement, elles ressemblent aux veines du marbre.

La fourrure est épaisse, magnifiquement soyeuse et douce à caresser. Le corps est long, musculature puissante et une ossature robuste. La queue est épaisse à la base pour finir sur une extrémité arrondie.

Le Bengal a des origines sauvages mais aujourd'hui il n'a plus de sauvage que les apparences de sa robe et son physique : c'est un chat intelligent, curieux, confiant quoiqu'il reste méfiant dans un premier temps, puis très amical, mélange de force, d'agilité, d'équilibre et de grâce. Le Bengal est un chat équilibré, agréable à vivre, joueur et enthousiaste. Son instinct et son dynamisme sont au-dessus de la moyenne de l'espèce. Il aime se dépenser et par-dessus tout, il adore l'eau ! Sont inscrits dans son standard : sa gentillesse et sa faculté à vivre aux côtés de l'homme.

Le Bengal est sociable vis-à-vis de ses congénères et des chiens. Il ne peut pas vivre seul sinon son instinct craintif refait son apparition, il a besoin de présence permanente. Le mâle a la réputation d'être beaucoup plus gentil que la femelle qui est souvent plus indépendante et excessive, aussi bien dans la colère que dans la manifestation de sa tendresse. Il lui faut tout de même de l'espace, et un lieu pour lui, mais si vous lui consacrez du temps, il est aussi affectueux, voir plus que n'importe quel autre chat.

Son entretien est facile. En clair, c'est un félin adorable, beau et plaisant !



! Venez le découvrir, notez ces dates dans vos agendas !

ÉVÈNEMENT



ANIMATIONS AUTOUR DU CHAT BENGAL
PRÉSENCE ET ANIMATION DE ROYAL CANIN, NOMBREUSES PROMOTIONS À CETTE OCCASION.

SAMEDI 21 ET DIMANCHE 22 SEPTEMBRE À TROUVILLE-ALLIQUERVILLE
SAMEDI 28 ET DIMANCHE 29 SEPTEMBRE À MONTIVILLIERS

Contrôler l'appétit de votre chat stérilisé sans le priver !

Actuellement, plus de 75%* des chats sont stérilisés, la plupart dès l'âge de 6 mois. C'est que la stérilisation a un avantage de taille : elle permet à votre chat de vivre mieux, plus longtemps à condition de lui apporter une alimentation adaptée.

L'espoir d'une vie plus longue, en meilleure santé...

La stérilisation entraîne des changements physiologiques et comportementaux : suppression des chaleurs et des portées inattendues pour les femelles et diminution des réflexes de marquage et des risques d'accidents liés aux vagabondages pour les mâles. En outre, la stérilisation supprime l'essentiel des risques d'affections génitales et diminue les risques de maladies contagieuses. C'est pourquoi les chats et les chattes stérilisés voient leur espérance de vie multipliée par deux!

Priorité au maintien de son poids de forme

Bien que bénéfique, la stérilisation modifie son comportement alimentaire et ses besoins nutritionnels. Dès 48h après l'intervention, le chat augmente son envie de manger de 20%**. Dans le même temps, ses dépenses en énergie diminuent d'environ 30%***. Sa ration quotidienne est devenue trop riche par rapport à ses nouveaux besoins, tout l'excès calorifique est alors stocké sous forme de graisse. Ce qui explique pourquoi les chats stérilisés sont exposés à l'obésité. Il est indispensable de lui proposer un aliment spécifique qui va l'aider à limiter la prise de poids tout en répondant à ses nouveaux besoins physiologiques et à son âge, tout en respectant les quantités journalières recommandées.

Insatiable, votre chat réclame tout le temps ? Il existe une solution !

Certains chats stérilisés ont un appétit réellement difficile à rassasier. Leur envie de manger est permanente. Une fois la ration quotidienne avalée, ils passent le reste du temps à quémander en miaulant et s'agitant. Comment trouver le bon compromis entre les restreindre et l'envie de les satisfaire ?



Bon à savoir

Attention ! Une légère prise de poids peut vous paraître insignifiante: 500g en + pour un chat de 3,5kg correspond à 10kg de + pour une personne de 70kg soit 15% de son poids de forme.

Une gamme d'aliments dédiés à chaque chat stérilisé

Royal Canin innove avec 7 réponses nutritionnelles pour les chats stérilisés et les chats stérilisés au comportement quémandeur dès l'intervention et tout au long de leur vie.

Les aliments APPETITE CONTROL sont enrichis d'une combinaison exclusive de fibres qui réduit naturellement leur sensation de faim entre les repas tout en maintenant leur poids de forme.



Maintenant tous les chats stérilisés ont toutes les raisons d'être en bonne santé.

Pour toutes informations complémentaires sur cette gamme

N° Vert 0 800 41 51 61

www.royalcanin.fr

Les aliments Sterilised sont en vente en animaleries, jardinerie, éleveurs services agricoles, magasins de bricolage, chez les vétérinaires et chez les vétérinaires spécialistes.

PROFITEZ-EN ! SPÉCIAL CHATS STÉRILISÉS



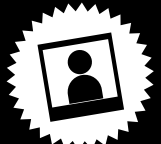
! + 1 sac acheté = le 2ème à moitié prix !
(valable sur le 400g et le 2 kg)



1 SAC ACHETÉ = -50% SUR LE 2^{ÈME}
VALABLE SUR TOUTE LA GAMME STERILISED
DE ROYAL CANIN® CHATS

SUR PRÉSENTATION DE CE COUPON

*Offre valable sur toute la gamme Royal Canin® sterilised chat du 16/09 au 06/10/2013 inclus. Offre non cumulable avec d'autres promotions en cours, non monnayable, non échangeable, non remboursable, non reproductible. Voir conditions en magasin.



LES BONSAÏ

Ficus Microcarpa

Pot Ø35 cm

159,99€ 2090000123388

LES TECHNIQUES DE BASE



Livre

Bonsaï d'intérieur et d'extérieur

15,20€ 9782841383597

Le Bonsaï est souvent associé à un végétal fragile et difficile à cultiver. Pourtant il ne réclame pas plus de soins qu'une autre plante mais seulement de la patience et un peu de bon sens. Le Bonsaï est avant tout un arbre, il a donc besoin que certaines règles de base soient respectées afin de favoriser son développement. Même s'il existe des techniques plus poussées pour «sculpter» son Bonsaï, l'entretien courant ne se résume qu'à la taille et au rempotage de celui-ci. Une fois ces deux parties assimilées, n'importe quel débutant est capable d'avoir ce végétal et d'en prendre soin, ce qui apporte entre autre, une certaine satisfaction personnelle. Ces arbres rendront votre intérieur élégant et apaisant et votre jardin unique.

Le mot Bonsaï est japonais et signifie «arbre qui pousse dans un pot», mais l'origine de cet arbre est la Chine. En effet, deux siècles avant notre ère, des jardiniers reproduisaient des paysages miniatures à base de pierres, de sable et de petits arbres sur des plateaux s'inspirant des plus beaux sites de la région de Guilin. Ces reconstitutions étaient appelées «pun-ching» auxquelles s'ajoutèrent plus tard les «pun-saï» mettant en scène un seul arbre dans un pot. Les «pun-saï» sont l'équivalent des Bonsaï japonais. La rumeur dit que c'est un moine bouddhiste qui introduit cet art au Japon vers le Xème siècle. Depuis, son succès et son style n'ont cessé d'évoluer. Plus élégant, plus épuré, on le trouve de plus en plus dans les intérieurs notamment à partir des années 70.

LES DIFFÉRENTS STYLES DE BONSAÏ

Il existe plus d'une trentaine de formes différentes. On retrouve des similitudes dans toutes les formes de Bonsaï : le choix de la face de l'arbre, la taille, l'asymétrie et l'équilibre entre le pot et l'arbre.

Comment différencier la face avant et la face arrière ?

Ces critères sont valables pour la majeure partie des styles. Dans un premier temps observez attentivement votre Bonsaï et demandez-vous de quel côté le tronc est le mieux dégagé sur la hauteur.

Une fois cette face repérée, regardez si les 2 premières branches sont bien situées à droite et à gauche du tronc (il ne doit pas y avoir de branches à la base de celui-ci).

Une troisième branche, appelée branche de profondeur, doit être placée à l'arrière du tronc. Elle apporte du relief à votre Bonsaï. La cime de votre arbre doit être légèrement penchée.

Si votre Bonsaï ne présente pas toutes ces caractéristiques, ne vous inquiétez pas ! Vous pourrez corriger les petits défauts grâce à la taille de structure.

Chaque style de Bonsaï présente un ou plusieurs espaces vides, de même que leur

structure générale représente un triangle asymétrique sauf pour celles dites « en balai ». Vous remarquerez également que l'arbre n'est jamais centré dans son pot mais plutôt vers l'arrière et plus vers un côté que de l'autre.

Si vous souhaitez créer «une forêt», vous devrez utiliser un pot assez long de façon à ce que les arbres placés aux extrémités ne soient pas trop collés aux bords de ce pot. Pour un rendu plus esthétique, n'hésitez pas à les placer de façon irrégulière et à laisser un espace vide sur un côté de votre pot.

La poterie

Le choix de votre poterie est également très important. C'est grâce à l'harmonie entre votre coupe et votre Bonsaï que celui-ci sera vraiment mis en valeur. Pour vous aider à bien choisir vous pouvez utiliser les 2 règles suivantes :

- pour un Bonsaï plus haut que large : la coupe doit dépasser de 2/3 la hauteur du Bonsaï,
- pour un Bonsaï plus large que haut : la coupe doit dépasser 2/3 la largeur du Bonsaï.

Vous pouvez aussi prendre en compte les couleurs du feuillage et des troncs pour choisir le pot le mieux adapté. Mais attention à ce que votre poterie ne prenne pas le dessus.



Ficus Ginseng

Pot Ø35 cm

99,99€ 3599832641309