

La pierre à sel sera quant à elle obligatoire pour distribuer par léchage les minéraux et oligo-éléments nécessaires au bon fonctionnement de l'organisme caprin. Le vermifuge et les vitamines sont indispensables pour les chèvres et chaque propriétaire consciencieux ne rate en aucun cas une campagne antiparasitaire. 3 à 4 fois dans l'année, il faut en effet mettre les animaux en stabulation dans l'abri, c'est-à-dire les laisser enfermer dedans durant quelques jours. Attraper chaque animal, l'un après l'autre pour leur administrer à l'aide d'une seringue, une dose de vermifuge que votre vétérinaire vous aura conseillé et préparé. Le lendemain, il est préférable de laisser les animaux en boxes afin de surveiller d'éventuels dérèglements intestinaux.

## SA REPRODUCTION

Les chèvres naines sont des animaux prolifiques. Précoce, la maturité sexuelle intervient vers 7 mois pour la chèvre et vers 5 mois pour le bouc. Attention tout de même, la chèvre naine ou extra naine n'est pas un animal de rente mais d'ornement et son organisme est plus fragile, plus délicat... Il est donc préférable (voire vital) de ne pas la faire reproduire avant 1 voire 2 ans afin que son organisme soit bien développé et très solide pour la première gestation. La saison des amours chez les chèvres est d'août à décembre mais d'une manière plus générale, les chaleurs sont annuelles chez bon nombre de spécimens. Il est recommandé de ne faire qu'une seule portée par an pour ne pas épuiser les femelles qui ont du mal à reprendre des formes entre les gestations. Les chèvres aux ventres distendus ou creusés sont souvent le signe d'une reproduction trop intensive et mal conduite.

Une chèvre rencontrant un bouc une fois par an, va déclencher durant les 3 premiers jours des chaleurs dites de complaisance qui n'aboutissent à aucune gestation. Choisissez de faire saillir vos femelles entre novembre et janvier afin que les petits naissent sous des températures clémentes propices à leur bon développement et à une surveillance plus agréable de votre part. Les chaleurs chez les chèvres suivent un cycle de 20 à 21 jours durant lesquels la chèvre se voit saillie régulièrement par le bouc dominant. Ces saillies courtes et répétitives ont pour but de déclencher une ovulation et permettre ainsi une meilleure réussite de l'accouplement. La chèvre va chercher à intéresser le mâle

par des petits bonds et des mouvements de queue bien significatifs. Le bouc quant à lui analyse les odeurs transmises par son harem. En retroussant sa lèvre supérieure, le bouc analyse de manière très sérieuse les odeurs et phéromones des femelles autour de lui, cette posture particulière de la lèvre s'appelle le flehmen. La gestation chez la chèvre dure environ 5 mois, il faut compter entre 140 et 152 jours après la dernière saillie.

La chèvre une fois fécondée refuse le bouc qui va en quelques heures se désintéresser d'elle définitivement.

La gestation se déroule très souvent très bien et la femelle porte un ou deux petits dans son ventre. Ces petits ont un développement conséquent ce qui implique un grossissement assez important de la femelle. Quelques heures avant la mise-bas, la chèvre s'isole des autres pour être tranquille. Vous pouvez observer discrètement ce merveilleux moment qu'est la naissance du ou des chevreaux.

Souvent tout se passe pour le mieux, les contractions débutent lentement jusqu'à la sortie de la poche des eaux. Les contractions s'accroissent. La chèvre donne souvent naissance debout parfois couché. Le placenta, poche de naissance, apparaît et se rompt à son tour, on aperçoit alors les petits sabots.

Le chevreau apparaît en position de plongeur : pattes allongées et tête posée dessus. Son expulsion est alors imminente. Une fois sorti, la maman lèche son petit afin de le sécher au plus vite. Le placenta est alors définitivement rejeté. L'opération se répète si la femelle porte plusieurs petits. Il est important de surveiller et de vérifier certaines étapes de l'accouchement pour être certain de ne pas avoir besoin de faire appel à votre vétérinaire. La poche des eaux se rompt bien, le petit se présente bien, les contractions sont régulières... enfin le rejet de la poche placentaire... si une de ces étapes ne se fait pas correctement vous mettriez en danger la vie du petit et de sa mère. Donc en cas de problème, seul le vétérinaire intervient efficacement pour aider à la naissance des chevreaux. Attention, si la mise-bas comporte 3 petits, il vous faudra nourrir très probablement au biberon le dernier de la portée. Le ou les petit(s) se lève(nt) dans les heures qui suivent, la mère qui a appris à reconnaître leur odeur l'incite à prendre sa première tétée de lait qui est d'une importance capitale. En effet, le lait de la première tétée appelée aussi colostrum contient tous les anticorps de la mère et permettra au petit de combattre les maladies rudimentaires durant quelques mois avant qu'il

fabrique ses propres défenses immunitaires. Une fois la tétée prise, il faut maintenant apprendre à marcher, à courir, à connaître les autres membres du troupeau et surtout à explorer son univers. Le chevreau reste proche de sa mère et celle-ci intervient au moindre bêlement... mais très joueur et d'une curiosité remarquable il adore aller découvrir son environnement en compagnie des autres petits du troupeau. À partir de quelques semaines en plus du lait maternel, celui-ci va s'essayer à mâcher quelques foin et herbes grasses avant de s'attaquer aux granulés...

Le sevrage définitif intervient vers 3 mois parfois un peu plus tard et le jeune chevreau peut rester avec sa maman pendant un ou deux mois supplémentaires... c'est l'apprentissage de la vie.

Adopté à 4 ou 5 mois, un chevreau a alors l'âge idéal pour tout apprendre de la vie et de l'univers qui l'attend. Curieux, jovial et très espiègle, la chèvre naine est un animal de compagnie étonnant aussi bien pour les petits que pour les grands.

© Desjardins



# J'ACHÈTE une chèvre naine...



Attachant et curieux, vous partagerez des vrais moments de bonheur avec cet animal de compagnie pas comme les autres. Les chèvres naines vous attendent en magasin. En attendant, découvrez leurs jolies frimousses à travers ce trombinoscope !

La chèvre naine\*  
**149,90€**

Le bouc nain\*  
**49,90€**  
non castré

\*Nos chèvres naines ont 6 mois. Des chèvres de 1 an sont également à vendre en magasin.





COLLECTION  
ÉTÉ 2013

# Jardin d'Ulysse®

Jardin d'Ulysse est une histoire écrite autour d'un projet fort : créer avec enthousiasme, esprit et originalité des objets pour la maison et le bien être. Meubles et objets classiques revisités, formes contemporaines détournées, Jardin d'Ulysse cultive le mélange des genres pour mieux enchanter le quotidien. Une source de création constamment renouvelée dans laquelle chacun trouve l'inspiration de leur propre univers.

Les collections Jardin d'Ulysse sont fabriquées artisanalement et reposent, pour la plupart, sur des savoir-faire ancestraux. Un véritable partenariat avec des artisans qui accompagnent depuis ses origines le développement de Jardin d'Ulysse.



Cadre photo  
Petit modèle - **12,49€** 3100070436277

Mot 'bonheur'  
Fil de fer - **18,49€** 3100070540714



Lanterne  
Petit modèle - **11,49€** 3100070682568



Tablier  
**21,49€** 3100070689260



Pichet  
Haut. 21 cm - **18,99€** 3100070682537



Mug  
Haut. 10 cm - **5,99€** 3100070682544



Bol  
**12,99€** 3100070690426







*Bouquet fleuri*  
25,49€ 3700305870076



**Bougies la Française**

L'atout de Bougies La Française réside dans la haute qualité et l'innovation de ses produits. Il s'appuie également, à côté de collections chaleureusement traditionnelles, sur le caractère définitivement contemporain et actuel de ses réalisations. De l'idée première à la matérialisation de l'objet futur, ces spécialistes des tendances font de la bougie un élément essentiel de la décoration. Elle s'inspire des images, des parfums, des matières, en un mot, de l'air du temps, de la vie et de nos envies. De cette façon, ces designers répondent exactement à la demande d'un large public, dépassant la tendance pour plus d'innovation et de créativité.



TOUTE LA FAMILLE EST DISPONIBLE EN MAGASIN, ARBRE A SENTEURS, ENCENS, BOUGIES... !

*Bougie*  
Boîte à thé de 300 g - 16,99€ 3023679808602  
Soit 56,63€ le kilo





# GOA

La marque Goa est devenue en quelques années LA référence des senteurs d'intérieur.

Avec sa très large gamme de parfums, tous plus attrayants les uns que les autres, vous trouverez votre bonheur : miel/vanille, fleur de tiaré, pêche de vigne, macaron/framboise, patchouli/cédrat...



freedom to change

Mr & Mrs Fragrance est une entreprise Italienne créée en 2007 par le duo Massimo Esposito et Simona Guerini. La première collection de Mr. & Mrs Fragrance a été présentée en janvier 2010 lors de la foire de Milan. Nous avons sélectionné des diffuseurs aux formes originales, aux couleurs agréables et aux parfums très envoutants ! Avec leurs noms "humains" : Walter, Vito, Ginger... c'est une véritable petite famille que nous vous présentons !



*Goatier 'Cocoon'*  
250 mL - **15,99€** 3583090228082  
Soit 63,96€ le litre



*Goatier 'Cub'*  
80 mL - **8,19€** 3583090888026  
Recharges non fournies - Soit 102,375€ le litre



*Arbre à senteurs*  
Walter baby - **16,99€** 8034049924784



*Arbre à senteurs*  
Ginger - **29,99€** 8034049921530



*Arbre à senteurs*  
Vito - **34,99€** 8034049923077



! Superbe objet de décoration !

*Fleur de goatier 'framboisier'*  
200 mL - **21,99€** 3583090290010  
Soit 109,95€ le litre



# ÇA SWINGUE en cuisine !

Dans ce dossier spécial cuisine, découvrez des ustensiles ultra-pratiques au design résolument contemporain, mais aussi des recettes pleines de douceur qui plairont à tous. Alors... bonne dégustation !



koziol

"Faites de votre monde un endroit meilleur et de vous-même une personne plus heureuse." Telle a été depuis 1927 la philosophie sous-jacente du fabricant allemand Koziol qui a certainement fait du monde non seulement un endroit plus coloré mais aussi plus réjouissant. Koziol allie l'art à la haute technologie avec des icônes légendaires du design. Depuis plus de 80 ans chaque article est entièrement fabriqué en Allemagne, dans la forêt d'Odenwald, berceau de l'usine Koziol. Qualité et développement durable sont ainsi garantis - juste une raison supplémentaire pour sourire.



Cuillère à tartiner  
4,49€ 4002942141779



!  
Saladier  
'Leaf' Medium - 34,99€ 4002942239957



Set de piques apéritif  
'Pic-up' - 19,99€ 4002942121122

Planche à découper  
9,69€ 4002942188675





# OXO GOOD GRIPS

Les produits OXO sont conçus dans le souci de vous faciliter les tâches journalières. Précurseur de l'utilisation du santoprene et du silicone, OXO a créé une gamme d'ustensiles de cuisine munis d'une poignée anti-glisse et anti-fatigue qui réduit l'effort et apporte plus de sécurité. Chaque produit est innovant grâce à son design et à sa particularité technique. Leader en France, OXO a remporté plus de prix design qu'aucune autre société d'ustensiles de cuisine et fait à présent partie de la collection permanente du Centre Pompidou à Paris.



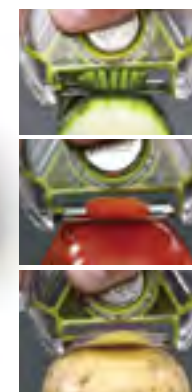
# Joseph Joseph®

Depuis 2003, Joseph Joseph révolutionne nos gestes du quotidien ! La marque propose des accessoires de cuisine novateurs et extraordinairement ingénieux qui nous rendent la vie plus facile et nous font gagner un temps précieux. Esthétiques et fonctionnelles, les créations Joseph Joseph ont été récompensées par de nombreux prix internationaux de design. De véritables must en devenir !

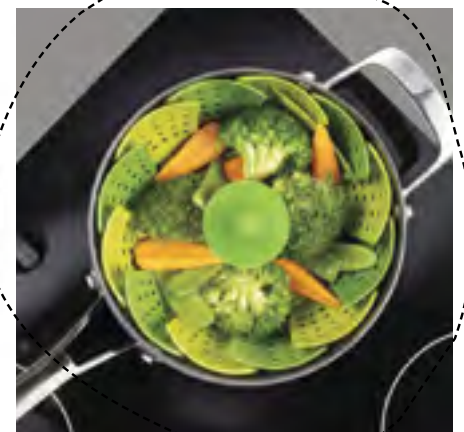


- Lames en acier inoxydable.
- Réglables en hauteur (1,5/3/4,5/6 mm) par molettes.
- Pieds antidérapants et rétractables pour une facilité de rangement.

*Mandoline en V*  
59,99€ 0719812022185



*Eplucheur 3 lames*  
18,49€ 5028420095159



*Cuit-vapeur*  
'Lotus' - 18,99€ 5028420400229



*Eplucheur dentelé*  
8,49€ 7198120154390



*Zesteur*  
9,49€ 0719812267814



*Equeuteur fraise/tomate*  
6,49€ 7198120227278



*Presse-agrume*  
12,49€ 5028420095463



*Mesure-spaghetti*  
11,49€ 5028420092950



*Planche à découper*  
28,99€ 5028420900026